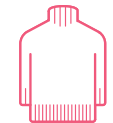


## LES DÉCHÈTERIES

Réservées aux particuliers  
3m<sup>3</sup> maximum par jour - 16 passages par an

### DÉCHÈTERIES FIXES

- Du 1<sup>er</sup> janvier au 31 mars : de 9h à 18h, du lundi au samedi
- Du 1<sup>er</sup> avril au 30 septembre : de 9h à 19h, du lundi au samedi
- Du 1<sup>er</sup> octobre au 31 décembre : de 9h à 18h, du lundi au samedi
- De 8h30 à 12h le dimanche



TEXTILES



GROS CARTONS



BATTERIES



GRAVATS



MÉTAUX



BOIS



DÉCHETS VÉGÉTAUX  
(TONTES DE PELOUSE, TAILLES DE HAIES, FEUILLES MORTES,...)



ENCOMBRANTS  
(MEUBLES, MATELAS,...)



DÉCHETS MÉNAGERS SPÉCIAUX  
(HUILES, PILES, PHYTOSANITAIRES, PEINTURES, ACIDES,...)



DÉCHETS D'ÉQUIPEMENTS ÉLECTRIQUES ET ÉLECTRONIQUES

PNEUMATIQUES ET TÔLES EN FIBROCIMENT (uniquement à Sallaumines et Pont-à-Vendin)

### PONT-À- VENDIN

ZA Canarderie - Rue Arthur Thomas

### SALLAUMINES

(hauteur des véhicules limitée à 2m)  
Rue de Guînes

### GRENAV

(hauteur des véhicules limitée à 2m)  
ZAL Quadraprac - Rue de Condé



Pour bénéficier des services des déchèteries de l'agglomération, une carte d'accès gratuite est obligatoire.

Pour l'obtenir et la recevoir à domicile, rendez-vous sur notre site :

[dechets-info-services.agglo-lenslievin.fr](http://dechets-info-services.agglo-lenslievin.fr)

### DÉCHÈTERIE ITINÉRANTE

- Du 1<sup>er</sup> janvier au 28 février : de 12h à 18h
- Du 1<sup>er</sup> mars au 31 octobre : de 13h à 19h
- Du 1<sup>er</sup> novembre au 31 décembre : de 12h à 18h



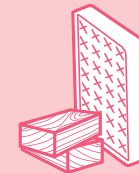
MÉTAUX



GRAVATS



PETITS APPAREILS MÉNAGERS



ENCOMBRANTS  
(BOIS, MATELAS,...)



DÉCHETS MÉNAGERS SPÉCIAUX  
(HUILES ALIMENTAIRES, PILES, PHYTOSANITAIRES, PEINTURES, ACIDES,...)



DÉCHETS VÉGÉTAUX  
(TONTES DE PELOUSE, TAILLES DE HAIES, FEUILLES MORTES,...)

COMMUNES	DATES	LIEU
Ablain-Saint-Nazaire	1 <sup>er</sup> et 3 <sup>ème</sup> vendredi	Ancien silo A1, rue Lancino
Aix-Noulette	1 <sup>er</sup> et 3 <sup>ème</sup> mardi	Rue des Lombards, parking de l'entrepôt d'Aix
Bouvigny-Boyeffles	1 <sup>er</sup> et 3 <sup>ème</sup> lundi	Place Patoux, parking de la salle des sports
Carency	2 <sup>ème</sup> et 4 <sup>ème</sup> mercredi	Parking du stade Boursier, rue d'Ablain
Givenchy-en-Gohelle	1 <sup>er</sup> et 3 <sup>ème</sup> jeudi	Rue de l'Égalité
Gouy-Servins	2 <sup>ème</sup> et 4 <sup>ème</sup> lundi	Place de la Mairie
Servins	2 <sup>ème</sup> et 4 <sup>ème</sup> mardi	Place du Jeu de Paume
Souchez	1 <sup>er</sup> et 3 <sup>ème</sup> mercredi	Route de Carency
Villers-au-Bois	2 <sup>ème</sup> et 4 <sup>ème</sup> vendredi	D58 en direction de Carency (près des bornes d'apport volontaire)
Vimy	2 <sup>ème</sup> et 4 <sup>ème</sup> jeudi	Rue du Général Barbot (derrière la plateforme Intermarché)

# COLLECTE DE VOS DÉCHETS CALENDRIER 2021 NOYELLES-SOUS-LENS

## JE TRIE TOUS LES EMBALLAGES ET LE PAPIER



Pour tout renseignement complémentaire, n'hésitez pas à contacter le n° vert gratuit

N° Vert 0 800 596 000

<http://dechets-info-services.agglo-lenslievin.fr>

[dechets-info-services.agglo-lenslievin.fr](http://dechets-info-services.agglo-lenslievin.fr)

N° Vert 0 800 596 000

SAPINS  
DE NOËL

Retrouvez les modalités  
de collecte à partir  
du 21 décembre 2020

# EMBALLAGES EN VERRE

## VOUS TRIEZ...

**ATTENTION**

En cas de dépôt dans votre propre poubelle ou de dépôt sauvage, risque de refus de collecte et jusqu'à 1500 € d'amende\*.

\*Articles R632-1, R633-6 et R635-8 du Code pénal



### DÉCHETS NON AUTORISÉS

Vaisselle, ampoules, miroirs, vitres, bouchons et couvercles...

# EMBALLAGES MÉNAGERS RECYCLABLES

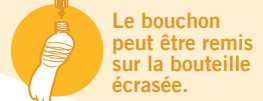
Une collecte par semaine (hors secteur bornes enterrées)  
**LE VENDREDI APRÈS-MIDI DÈS 13H00**

DEPUIS 2020

**TOUS LES AUTRES EMBALLAGES EN PLASTIQUE**



**BOUTEILLES, FLAONS ET BIDONS EN PLASTIQUE**  
PETITS OU GRANDS



Le bouchon peut être remis sur la bouteille écrasée.

**RAPPEL**  
les conteneurs doivent être présentés en bordure de trottoir et regroupés par 2.

Besoin de plus d'infos sur le tri et la prévention? Téléchargez le nouveau guide des déchets!



Scannez le QR code pour consulter le guide



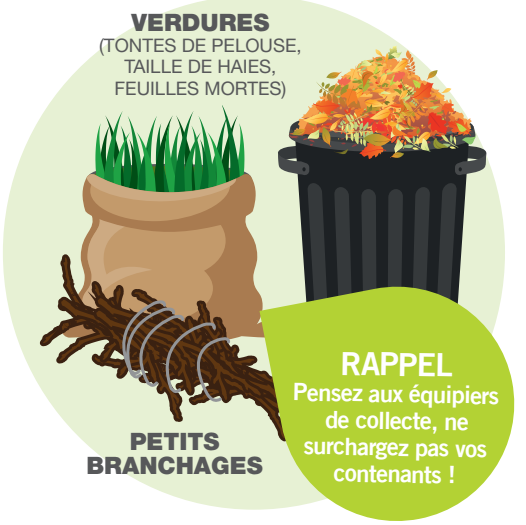
Ou Rendez-vous sur le site [dechets-info-services.agglo-lenslievin.fr](http://dechets-info-services.agglo-lenslievin.fr)

# DÉCHETS VÉGÉTAUX

DU 29 MARS AU 26 NOVEMBRE 2021  
Une collecte par semaine

**LE MARDI APRÈS-MIDI DÈS 13H00**

**PRÉSENTEZ SUR LE TROTTOIR :**



**RAPPEL**  
Pensez aux équipements de collecte, ne surchargez pas vos contenants!

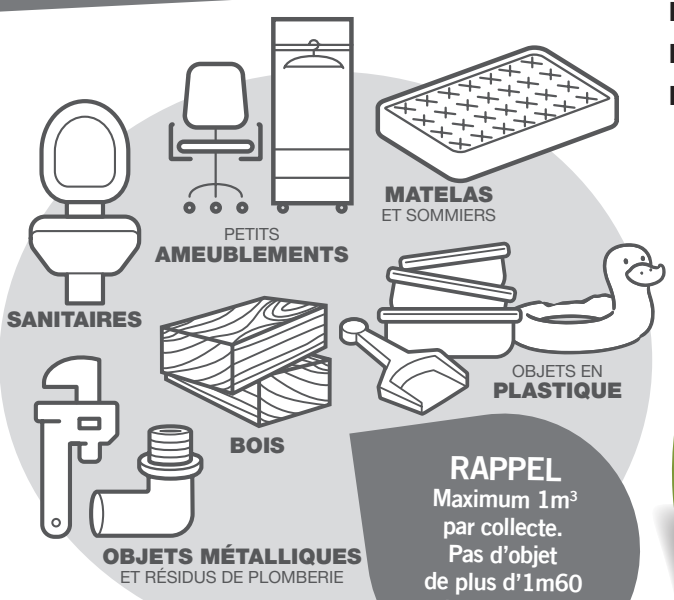
- **Verdures** (tontes de pelouse, taille de haies, feuilles mortes) dans un contenant rigide ou en sacs. Ces derniers, une fois vidés, seront déposés à l'intérieur du contenant.
- **Petits branchages**: maximum 1m20 de long et 10cm de diamètre, fagotés avec une ficelle.

**MAXIMUM 10 SACS DE 100L DE VERDURES OU 1 M³ DE BRANCHAGES FAGOTÉS**

# ENCOMBRANTS

Une collecte par trimestre dès 7h :

- LE LUNDI 29 MARS 2021**
- LE LUNDI 28 JUIN 2021**
- LE LUNDI 27 SEPTEMBRE 2021**
- LE LUNDI 27 DÉCEMBRE 2021**



**RAPPEL**  
Maximum 1m³ par collecte. Pas d'objet de plus d'1m60 ou de plus de 40kg

### DÉCHETS EXCLUS DE LA COLLECTE

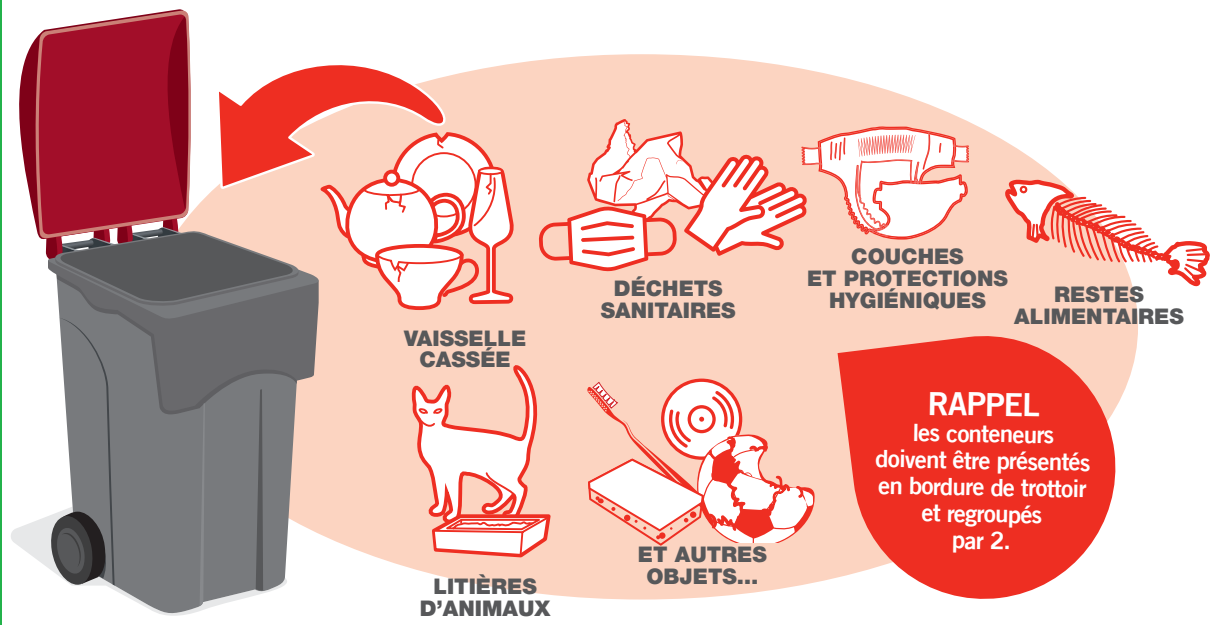
Déchets d'équipements électriques et électroniques - gravats - cartons - tout produit chimique (peinture, lasure...) - tôles en fibrociment - pneumatiques - bonbonnes de gaz - vitres, miroirs et fenêtres munies de leurs vitres



**RAPPEL DÉPÔT SAUVAGE :**  
CONFISCATION DU VÉHICULE ET JUSQU'À **1500€ D'AMENDE\***  
\*Articles R632-1, R633-6 et R635-8 du Code pénal

# ORDURES MÉNAGÈRES RÉSIDUELLES

Une collecte par semaine (hors secteur bornes enterrées)  
**LE JEUDI MATIN DÈS 6H00**



**RAPPEL**  
les conteneurs doivent être présentés en bordure de trottoir et regroupés par 2.

**SI VOTRE COLLECTE TOMBE UN JOUR FÉRIÉ, ELLE SERA REPORTÉE AU SAMEDI SUIVANT AUX MÊMES HORAIRES.**

# NOUS RECYCLONS

